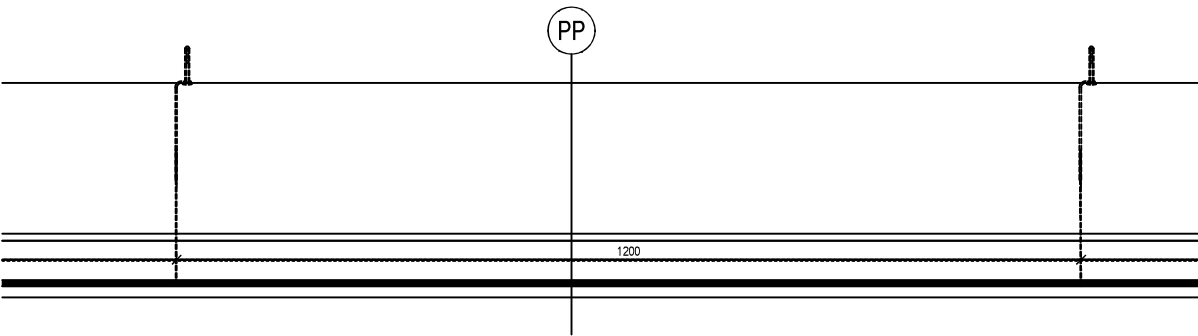
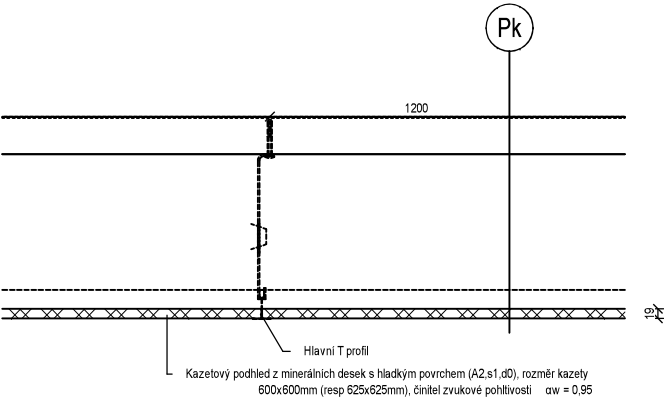


PODHLÉD PLNÝ



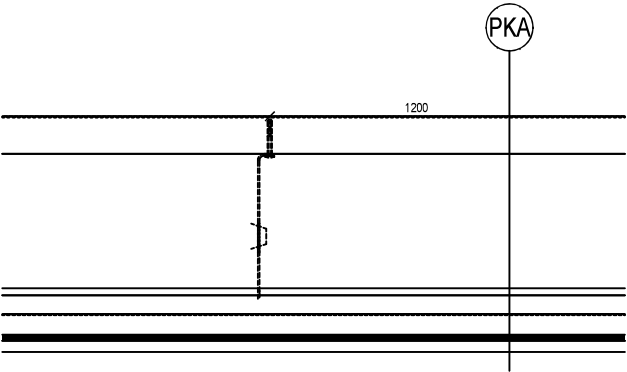
- PP
- Stávající strop žb panel
- Křížový CD/UD rošt SDK podhledu, s nosností do 50 kg/m2
- SDK deska
- tl. 12,5mm

KAZETOVÝ PODHLÉD




- Pk
- Stávající strop žb panel
- Křížový CD/UD rošt SDK podhledu, s nosností do 50 kg/m2
- Kazetový podhled z minerálních desek
- tl. 13,0mm

AKUSTICKÝ PODHLÉD PODHLÉD



- PKA
- Stávající strop žb panel
- Minerální vatou v deskách s kaširovanou netkanou textilií tl.50mm (a2,s1,d0),
- Křížový CD/UD rošt SDK podhledu, s nosností do 50 kg/m2
- SDK podhled z akustických desek 1200X2000X12,5mm

VEŠKERÉ STAVEBNÍ PRÁCE MUSÍ BÝT PROVÁDĚNY DLE TECHNOLOGICKÝCH POSTUPŮ VÝROBCE A DLE PŘÍSLUŠNÝCH PLATNÝCH NOREM.

Investor:	Univerzita Jana Evangelisty Purkyně v Ústí nad Labem, Pasteurova 3544/1, Ústí nad Labem-centrum, 40001 Ústí nad Labem	 DIGITRONIC CZ s. r. o. Šimkova 904, 500 03 Hradec Králové www.digitronic.cz, tzb@digitronic.cz	
Místo stavby:	Univerzita Jana Evangelisty Purkyně v Ústí nad Labem k.n. Klíše(775053), p.č. 1278/2, 1284/1, 1284/2, 1284/6, 1286/2	Stupeň PD: DPS	
Zodp. projektant:	Ing. Radek Dědina	Datum: 05/2022	
Vypracoval:	Tomáš Ondráček	Revize: 00	
Část:	ARCHITEKTONICKO-STAVEBNÍ	Zakázka číslo:	4348
Akce:	Rekonstrukce budovy kateder a UJEP - Rekonstrukce auly a výstavního koridoru	Paré:	Formát: A3
			Měřítko: 1:10
			Číslo výkresu
Obsah:	2.ETAPA - REKONSTRUKCE AULY DETAIL PODHLÉDŮ		D.1.1.det 05